

## 設計・見積

業者からの  
建築図面・見積書

テクニカルサポートシステムとは、  
施主代行方式を技術的な側面から支援するシステムです。

## 審査業務

**JA設計基準**  
建築図面や見積書を  
適正なものか確認します。

**JA設計基準**に基づく図面見積審査や、  
**JA施工基準**に基づく施工の段階に応じた  
5回の検査をJAグループの技術者が行います。  
業者の社内検査とは別の立場で検査することにより、  
お施主様にさらなる安心・安全をお届けします。

## 工事検査業務

**JA施工基準**  
安全性・快適性・耐久性などJAグループが必要と判断した基準です。

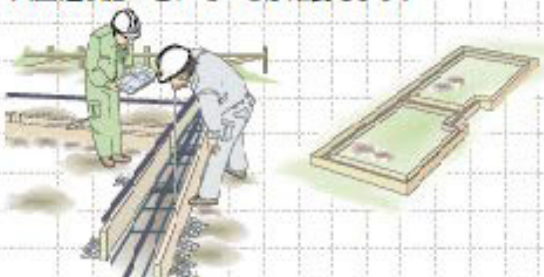
### ① 地縄検査

設計図の建物配置や  
地盤高さの設定などを確認します。



### ② 配筋検査

建物の基礎である鉄筋が  
図面通り施工されているか確認します。



### ③ 建方検査

設計強度に影響する構造部材が  
適正に施工されているか確認します。



### ④ 木工検査

大工事完了後に、床・壁・天井下地が  
適正に施工されているか確認します。



### ⑤ 完成検査

業者の完成検査後に、傷や汚れ、  
建具や設備機器の作動状況などを確認します。



## 竣工引渡



※二階建てアパートの場合