

水稻追肥時期見極め結果

令和2年7月
営農指導課

7月4日から7月13日まで行いました水稻追肥時期現地検討会の開催結果です。農産物検査で1等の格付けになるためにも追肥は重要です。水稻現地検討会を行った圃場の品種は「はるみ」となります。是非参考にして下さい。

過去の出穂期から見た追肥施用時期の目安

田植時期	品 種	出穂15日前 (追肥施用時期の目安)	出穂期の平均	(平均した期間)
5月下旬植	キヌヒカリ	7月22日頃	8月6日	(平成 14-18)
	さとじまん	7月29日頃	8月13日	(平成 14-18)
6月上旬植	はるみ	7月26日頃	8月10日	(平成 22-31)
	キヌヒカリ	7月25日頃	8月9日	(平成 22-31)
	さとじまん	8月1日頃	8月16日	(平成 22-31)
6月中旬植	はるみ	8月1日頃	8月16日	(平成 22-24・ 27-31)
	キヌヒカリ	7月31日頃	8月15日	(平成 22-31)
	さとじまん	8月5日頃	8月20日	(平成 22-31)

追肥の施用量の目安

は る み：窒素成分 2 kg 程度/10a } [NK 化成 C6 号 : 12kg 程度]
[化成肥料 17-0-17 : 12kg 程度]

キヌヒカリ：窒素成分 2 kg 程度/10a } [NK 化成 C6 号 : 12kg 程度]
[化成肥料 17-0-17 : 12kg 程度]

さとじまん：窒素成分 2 ~ 3 kg/10a } [NK 化成 C6 号 : 12~18kg 程度]
[化成肥料 17-0-17 : 12~18kg 程度]

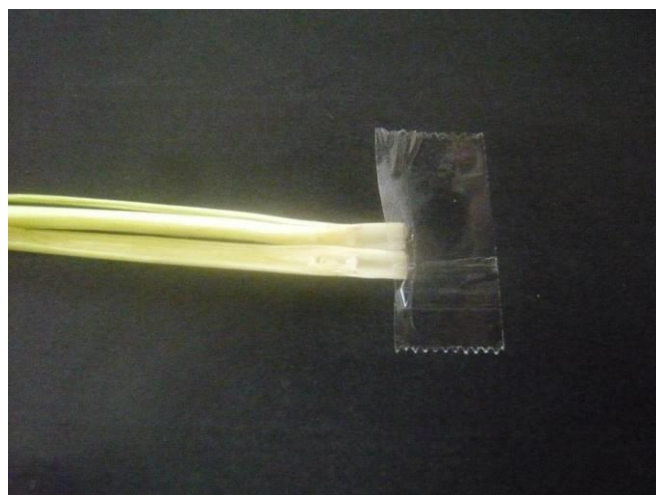
過去の出穂期から見た追肥施用時期の目安と追肥の施用量の目安はあくまで目安となります。
天候や生育状況、水田の特性等によって追肥時期や追肥施用量は異なります。

依知地区（開催日：7月9日）

開催場所	田植え日	基肥名	基肥量 (10aあたり)	葉色値	茎数 (1株あたり)	草丈	幼穂 (mm)	追肥時期(予想)
金田	5月14日	エコ特	50kg	34.1	21本	70cm	3mm	7月14日
長坂	5月23日	てまいらず	50kg	36.4	58本	71cm	2mm	7月15日
山際	5月30日	スーパーライス	40kg	37.2	20本	62cm	1mm	7月19日

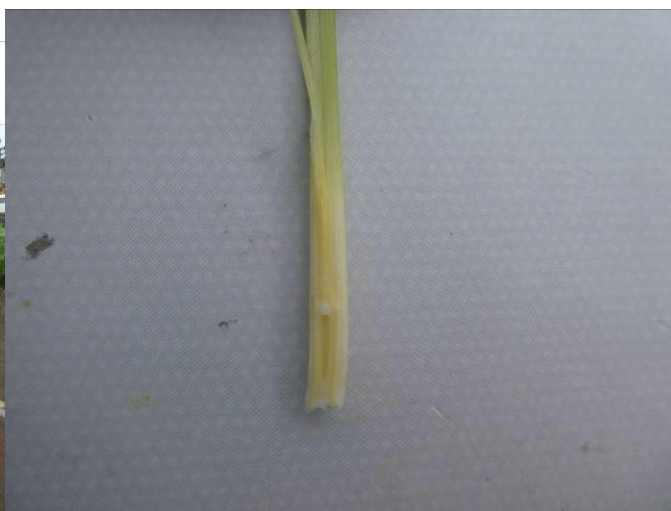
荻野地区（開催日：7月13日）

開催場所	田植え日	基肥名	基肥量 (10aあたり)	葉色値	茎数 (1株あたり)	草丈	幼穂 (mm)	追肥時期(予想)
下荻野	6月2日	スーパーライス	40kg	3.9	24本	69cm	3mm	7月20日頃



睦合地区（開催日：7月10日）

開催場所	田植え日	基肥名	基肥量 (10aあたり)	葉色値	茎数 (1株あたり)	草丈	幼穂 (mm)	追肥時期(予想)
下川入	5月24日	スーパーライス	60kg	3.9	18本	54cm	1mm	7月20日頃
三田	6月3日	スーパーライス	50kg	4.1	25本	63cm	0mm	7月26日頃
及川	5月28日	スーパーライス	45kg	4.1	24本	67cm	1mm	7月20日頃



小鮎地区（開催日：7月10日）

開催場所	田植え日	基肥名	基肥量 (10aあたり)	葉色値	茎数 (1株あたり)	草丈	幼穂 (mm)	追肥時期(予想)
あやめの里	6月2日	スーパーライス	50 kg	5	15本	52 cm	0mm	7月30日頃



玉川地区（開催日：7月8日）

開催場所	田植え日	基肥名	基肥量 (10aあたり)	葉色値	茎数 (1株あたり)	草丈	幼穂 (mm)	追肥時期(予想)
小野	6月5日	スーパーライス	40 kg	4	20本	38 cm	0mm	7月26日頃



南毛利地区（開催日：7月7日）

開催場所	田植え日	基肥名	基肥量 (10aあたり)	葉色値	茎数 (1株あたり)	草丈	幼穂 (mm)	追肥時期(予想)
温水	6月1日	エコ特号	30 kg	4	22本	46 cm	0 mm	7月26日頃
上愛甲	6月6日	緑肥・尿素	2 kg(尿素)	3.8	10本	40 cm	0 mm	7月30日頃



相川地区（開催日：7月4日）

開催場所	田植え日	基肥名	基肥量 (10aあたり)	葉色値	莖数 (1株あたり)	草丈	幼穂 (mm)	追肥時期(予想)
下戸田	6月4日	スーパーライス	30 kg	4	24本	48 cm	0 mm	7月26日頃
上落合	6月4日	スーパーライス	37.5 kg	4	25本	50 cm	0 mm	7月26日頃



清川地区（開催日：7月6日）

開催場所	田植え日	基肥名	基肥量 (10aあたり)	葉色値	莖数 (1株あたり)	草丈	幼穂 (mm)	追肥時期(予想)
大野	5月22日	キヌヒカリ専用	30 kg	3.7	25本	55 cm	1mm以下	7月18日頃

また神奈川県HPにも水稻の生育状況が載せてあります。ご参考にしてください。

<http://www.pref.kanagawa.jp/docs/cf7/cnt/f450000/p580149.html>