

発行 厚木市農業協同組合 厚木市水引2-9-2  
☎046(221)1666(代)  
https://www.ja-atsugi.or.jp/



JAあつぎ  
ホームページ



JAあつぎ  
公式



農産物  
直売所  
「夢未市」



グリーン  
センター



YouTube



JAあつぎ公式  
「ゆめみちゃんねる」



農産物  
直売所  
「夢未市」

組合理念 (組合が存在する意義、理由、目標を表わしたものです)

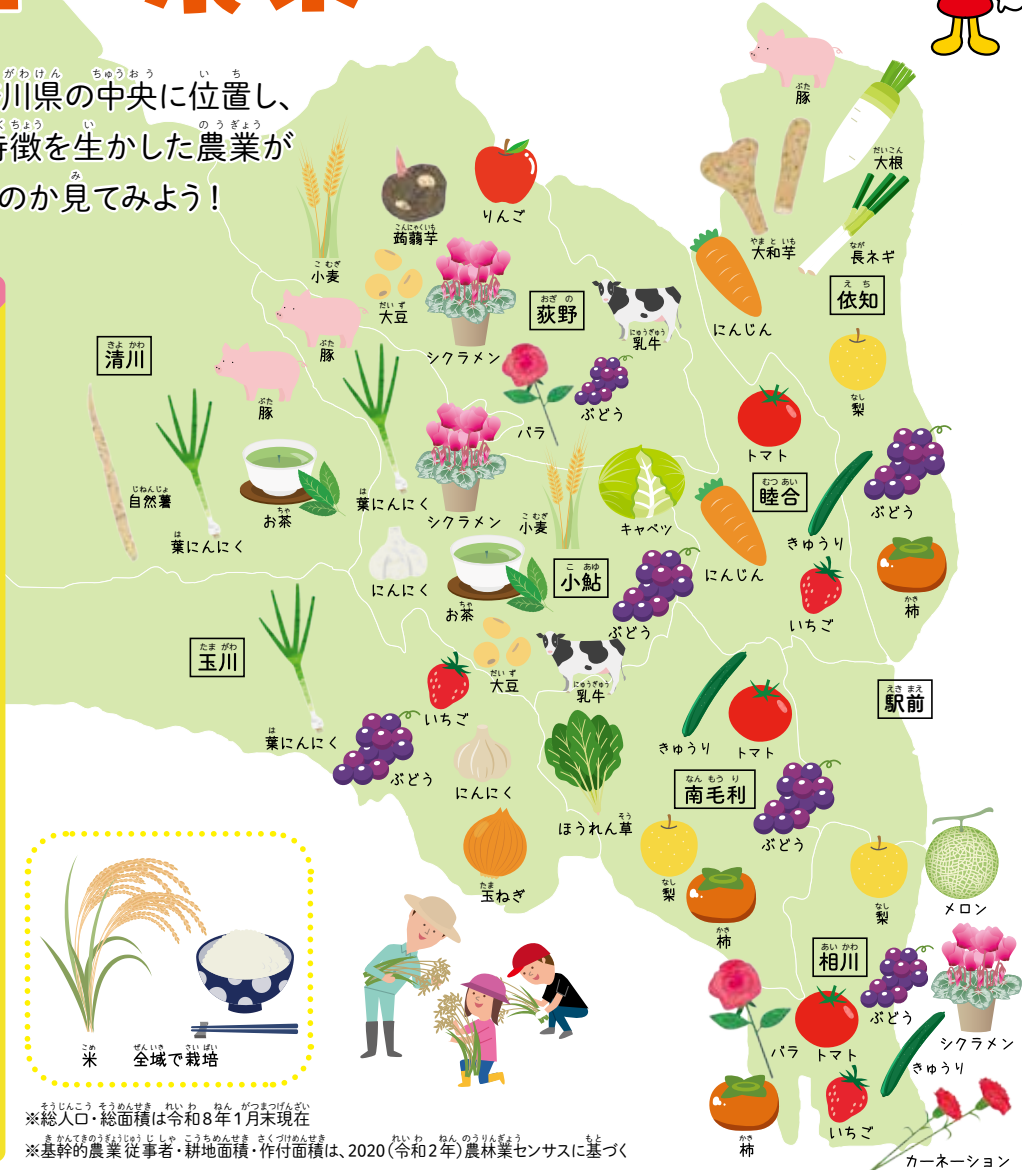
夢ある未来へ  
人とともに、街とともに、大地とともに...

JAあつぎは、地域の農業を応援し、地域に住む皆さんの生活を豊かにするために、さまざまな活動をしています。その中でも、「食」と「農」の大切さや、JAの取り組みを皆さんに知ってもらおうと、この「こどもグリーンだより」をお届けします。

## 厚木市・清川村の農業について学ぼう!!



わたしたちが住んでいる「厚木市」・「清川村」は、神奈川県中央に位置し、大山や相模川など、豊かな自然に恵まれ、その土地の特徴を生かした農業が行われているよ。どこでどのような農作物が作られているのか見てみよう!



### 厚木市・清川村の農業データ

農家さんの数: 約1706世帯 (厚木市・清川村の総人口約22.5万人)

(ふだん仕事として主に自営農業を行っている基幹的農業従事者数)

農畜産物を育てている土地の面積: 約1,087ha (耕地面積)

→ サッカーコート約770個分!

(厚木市・清川村の総面積16,508ha)

1haは100m×100m  
の大きさだよ!

育てている面積が多い農作物トップ3 (販売目的の栽培(作付)面積)

1位: お米(約230ha) 2位: お茶(約8ha)

3位: キャベツ(約7.5ha)

### 地元の食材を食べてみよう! 『地産地消』

「地産地消」というのは、みんなの地元で作られたものを、地元で食べること。近くで作られているから、とれたて新鮮! 知っている農家さんが作っているから、安全・安心! 地元の農畜産物を食べることで農家さんの応援にもなるよ。

みんなで厚木市・清川村のおいしい農畜産物をたくさん食べよう!

\*総人口・総面積は令和8年1月末現在

\*基幹的農業従事者・耕地面積・作付面積は、2020(令和2年)農林業センサスに基づく

### あなたは野菜足りていますか?

## ベジチェック

### かんたん野菜測定

痛くない

簡単約30秒

わかりやすい

センサーに押しあててその場で結果が表示されるため、結果を照射して、反射光を読み取るだけ! 移動!

野菜摂取レベルと推定野菜摂取量が表示されるほか、野菜摂取に関する一言アドバイスがもらえる!



厚生労働省が目標として掲げる1日の野菜摂取量は350g以上です。野菜不足はイライラ・便秘・肌荒れなどさまざまな不調をもたらします。また、高血圧・糖尿病・動脈硬化など生活習慣病のリスクが高まります。

夢未市・グリーンセンター常設中

### 旬を見つかに

## JAあつぎ農産物直売所へ行こう!

JAあつぎ農産物直売所「夢未市」・「グリーンセンター」では、厚木市・清川村の農家の人たちが作る新鮮で安全・安心な農畜産物を販売しています。旬の食材にはみんなの成長に欠かせない栄養素がたくさん含まれています。米や野菜、肉などの他にも、手作りのお菓子やおかずなども人気です。ぜひ、買い物に来てください!



### グリーンセンター

厚木市三田1827-1  
☎046-241-6150

午前9時30分～午後5時まで  
(休毎月第2水曜日(8月は第1水曜日  
1月・5月は除く)、12月31日～1月4日



### ゆめみち 夢未市

厚木市温水255  
☎046-290-0141

午前9時30分～午後5時まで  
(休毎月第3水曜日(3・9月は第2水曜  
日、1・8・12月は除く)、1月1日～4日

JAあつぎ農産物直売所「夢未市」では、野菜や果物だけでなく花の苗や、ジェラートなども販売しています。ジェラートは、神奈川県「神奈川県でこプラン」に認定されるほか、厚木市の「あつぎOECフード」にも登録されています。下記のクーポンを使ってジェラートを食べに来てください!

ジェラート 100円引クーポン! 本券で1人1回限り有効  
※「アイスの日」や他の割引サービスとの併用はできません  
※夢未市のみ有効 ※コピー不可  
※カップアイス対象外



JAあつぎが最も自信をもってお勧めする

第17期親子夢未Kidsスクール参加者募集!

親子夢未Kidsスクールは、JAあつぎ管内の小学生の親子を対象とした、「食」と「農」を学ぶスクールだよ。年に5回活動し、田植えや稲刈りなど楽しいカリキュラムが盛りだくさん!

後援:神奈川県県政総合センター・厚木市 協力:東京農業大学

募集概要

カリキュラム内容や申込方法についての詳細はJAあつぎホームページをご確認ください。

対象:厚木市・清川村在住の小学生親子(保護者1名につき対象児童2名まで)
定員:親子受入最大人数60名(抽選)
開催時期:6月・8月・10月・11月・12月(全5回)
参加費:1組2名の申込 組合員3,000円(税込)・一般8,000円(税込)
1組3名の申込 組合員4,000円(税込)・一般11,000円(税込)
申込締切:5月13日(水)
お問い合わせ:JAあつぎ組織文化部 ☎046-221-6881



ホームページはこちら

第17期カリキュラム(予定)

- 田植え、稲刈り、野菜収穫、調理実習・試食
●田んぼの生きもの調査
●東京農業大学による「特別授業」
●厚木市による「農業クイズ」など盛りだくさん!
※天候等により変更となる場合があります



JAあつぎ食農教育イベント&プレゼントキャンペーンのご案内

ケーキ屋さんで教わる!親子ロールケーキ作り

厚木で人気のケーキ屋さん「幸せの丘」で焼き上げたスポンジ生地で、厚木産のブルーベリーを使ったロールケーキを作ろう。

日時:7月24日(金)・25日(土)(いずれか1回の参加)
①9時30分~11時
②12時30分~14時
③15時~16時30分

会場:JAあつぎ本所4階
対象:厚木市・清川村在住の小学生親子(保護者1名につき対象児童2名まで)
参加費:親子1組2,000円(税込)
定員:各回20組



夏休み大作戦!学んで作ってワクワク教室!

自分だけの発見を見つけよう!夢中になれる夏休み特別授業!

日時:8月6日(木)・7日(金)(いずれか1回の参加)
①9時30分~12時30分
②13時~16時

会場:JAあつぎ本所4階
対象:厚木市・清川村在住の小学生親子(保護者1名につき対象児童2名まで)
参加費:1組2名の申込800円(税込)
1組3名の申込1,000円(税込)
定員:各回15組

Table with 3 rows: 1. お金のはなし, 2. お楽しみ, 3. 理科 バスボム作り



親子で挑戦!田んぼの生きもの調査

親子で田んぼに入って生きもの調査を行うよ。旬の野菜の収穫体験&収穫野菜のお土産付き!

日時:6月27日(土)(いずれか1回の参加)
①9時30分~11時30分
②13時30分~15時30分

会場:夢未市近くの水田
対象:厚木市・清川村在住の小学生親子(保護者1名につき対象児童2名まで)
参加費:親子1組1,000円(税込)
定員:各回20組



10名様に当たる!!プレゼントキャンペーン!

●あつぎせせらぎ米「はるみ」精米4.5kg 10名(9月下旬以降に新米をお届けします)
対象:厚木市・清川村在住の小学生(お子様1名につき、1回の申し込みに限ります)



申込方法 専用応募フォームよりお申し込みください(右記二次元コード) 申込締切 令和8年5月13日(水) その他 ※申込多数の場合は抽選とし、各イベントの詳細などにつきましては、当選された方のみ5月29日(金)までに郵送にてご案内いたします(案内がない場合は非当選となります)
※プレゼントキャンペーンの当選者の発表は賞品の発送をもって代えさせていただきます ※各イベント・プレゼントキャンペーンは対象のお子様1名につき1回の申し込みに限ります
※申込人数が一定に満たない場合や、天候等により各イベントの内容は変更・中止となる場合があります
※いただいた個人情報は、イベントの実施等に利用する他、個人を特定できない統計情報といたして、マーケティングなどに利用させていただきます



申し込みはこちら

子ども向け雑誌「ちゃぐりん」の紹介

「ちゃぐりん」という雑誌を知っているかな?



(一社)家の光協会が発刊する「ちゃぐりん」は、いのち・自然・食べ物・健康・農業の大切さを考え、食農教育をすすめる、子ども向け雑誌。料理のレシピや野菜のクイズ、工作、マンガなど、毎月楽しく勉強になる記事がたくさんついているよ。ちゃぐりんを読めば、今よりもっと野菜などが好きになって、物知りになること間違いなし!
ちゃぐりんは、皆さんの学校にも毎月JAからお届けしているので、ぜひ読んでみてね。



ご購入はお近くのJAへ 毎月号一律:600円(税込)

DaidoCoひなた講習会



紹介

JAあつぎ本所にあるクッキングスタジオ「DaidoCoひなた」では、組合員や管内在住の地域住民を対象に、新鮮な地場農畜産物を使った大人向けや親子向けの料理講習会を開催しています。お気軽にお申し込みください。詳細は二次元コードをチェック!!



詳しくは、JAあつぎホームページをご確認ください

親子で挑戦!ツナマヨパン

材料(3個分) ツナ缶.....1/2缶
エコープむし マヨネーズ大さじ1
パンミックス100g コーン.....大さじ2
卵.....1個
牛乳.....35ml



作り方

- 準備:オーブンを180℃に予熱しておく。
①ツナ缶は油を切り、マヨネーズと混ぜ合わせる。
②ボウルに【むしパンミックス】卵、牛乳を入れて混ぜ合わせる。
③直径8cmくらいのマドレーヌカップに②を3等分して入れる。
④③の中央に①とコーンを3等分してのせる。
⑤180℃のオーブンで15分~18分焼く。

むしパンミックスってなあに?

良質な国産小麦が主原料の手軽に簡単にお菓子づくりが楽しめるミックス粉です。JAあつぎ農産物直売所「夢未市」や「グリーンセンター」でも販売しています。