

組合理念

(組合が存在する意義、理由、目標を表わしたものです)

夢ある未来へ 人とともに、街とともに、大地とともに...

JAあつぎは、組合理念のもと、「農業を軸とする地域に根ざした協同組合」として、支所店を中心に組合員の期待に応えるさまざまな事業活動を展開しています。准組合員の皆さまにおかれましては、当JAの事業をご利用いただくとともに、各地区で展開する協同活動にご参加いただき感謝申し上げます。

地域の農とくらしとともに支えるパートナーである准組合員の皆さまが当JAの事業を利用していただくことは、厚木市・清川村の農業の発展に役立っています。准組合員の皆さまに管内農業やJA事業に関する理解をさらに深めていただくための広報紙として「Green Page」をお届けします。



知ればもっとおいしい 安全・安心 地元のお米!



安全・安心でおいしいお米を食べてもらいたい! そんな思いを胸に、生産者とJAあつぎが一丸となって品質の高い米を安定的に届けられるように努めています。お米を知って“おいしい”毎日をごしましよ。

CHECK 地元で育てられているお米は「はるみ」!

「湘南の晴れた海」が由来の「はるみ」

管内で生産され、「あつぎせせらぎ米」として「かながわブランド」に登録されているお米「はるみ」。平塚市にある全農営農・技術センターが開発した品種で、従来管内で作られていた「キヌヒカリ」と「コシヒカリ」を掛け合わせ、誕生しました。

「はるみ」ってどんな特徴があるの?

艶やかでしっかりとした粒感が特徴です。甘みが強く香り豊かな「はるみ」は、炊きあげたあとの表層老化度が低いため、冷めても硬くなりやすく、お弁当やおにぎりでもおいしく食べることができます。

CHECK 品質と生産量を守るためのしくみ

“安全”のための検査

安全・安心なお米を販売するために、集荷した米の検査を行っています。残留農薬検査では、収穫した米に農薬が残っていないかを確認します。



“安心”のための記録記帳

安心しておいしいお米を食べてもらえるよう、農業生産工程管理チェックシートと生産履歴を提出します。生産者は、農薬・肥料などの使用時期や使用量などを記載します。



“安定”のための調査・講習会

田植えから収穫まで、天候や虫の発生などにより、稲の生育状況は毎年変わります。JAの営農指導員は、定期的に生育状況を確認しています。また、良質なお米を作るため追肥時期と収穫時期の前には、生産者を対象に現地検討会を各地区で開催し、栽培管理の方法や収穫適期の見極め方などを指導しています。



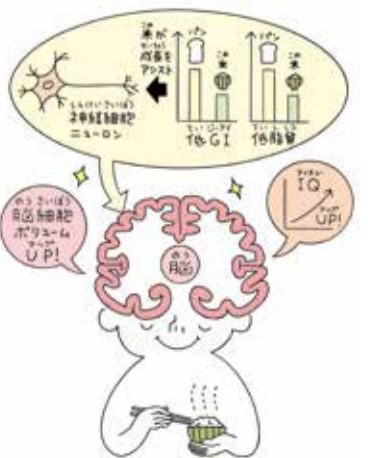
CHECK なるほど! 米の新発見

なるほど! 米の新発見、略して「なる米」。脳・腎臓・肝臓・腸・欲にはたらく米の力。テーマごとに各専門分野の最新研究をご紹介します。

脳にはたらく米

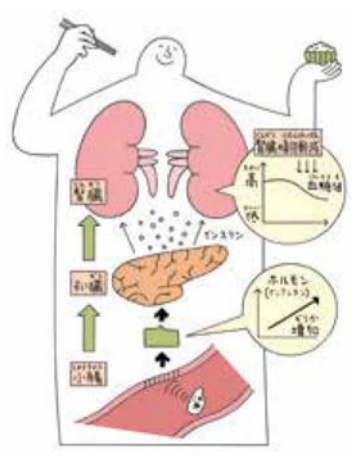
脳の栄養となる糖質を、米が効果的に供給し、神経細胞「ニューロン」を活性化させることがわかりました。パン食よりも米食は低GI・低脂質で、脳細胞の成長を助けます。米食中心の子どもたちのほうが、脳細胞の量が多く、IQ(知能指数)も高いという結果もできています。

※GI(Glycemic Index, グリセミックインデックス):GIが低いほど食後の血糖値の上昇がおだやかになるとされます。



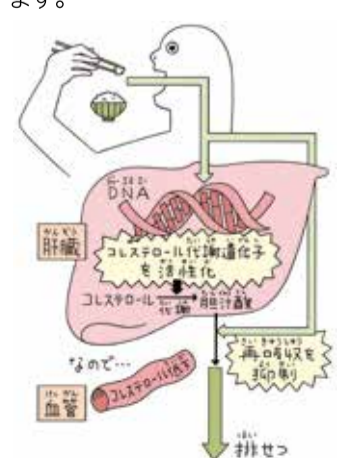
腎臓にはたらく米

米に含まれるタンパク質が小腸で作られるホルモン(インクレチン)を活性化させて、すい臓に指令を送り、インスリンの分泌を促進することがわかりました。そうして作られたインスリンが血糖値の上昇を抑えて、腎臓の負担が減り、糖尿病をはじめとした腎疾患の予防に役立つことが期待されています。



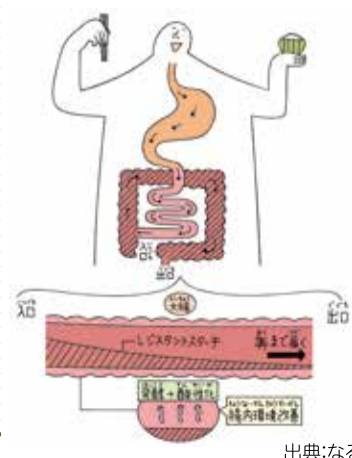
肝臓にはたらく米

米に含まれる成分が肝臓の遺伝子を活性化し、コレステロールから胆汁酸への代謝をうながすことが明らかになってきました。さらに、胆汁酸がコレステロールとして再吸収されることを抑制し、肝臓および血液中のコレステロール値を下げる機能を持つ可能性がわかりました。米食がメタボリックシンドロームを予防し、動脈硬化症などのリスクを減らすことが期待されています。



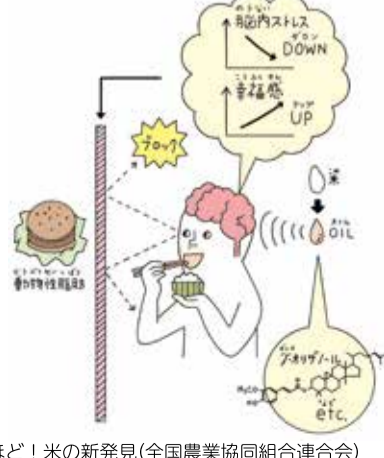
腸にはたらく米

小腸での消化・吸収に耐えた米のデンプン「レジスタントスターチ」が、大腸のすみずみまで届くことがわかりました。レジスタントスターチが大腸内で発酵し、有益な短鎖脂肪酸を作ったり、ビフィズス菌をアシストしたりすることで、腸内環境を整えることが期待されています。



欲にはたらく米

米の油分に含まれる「γガンマオリザノール」が、動物性脂肪を食べなくなるような“脳内ストレス”を減らし、さらに、“おいしさや幸福感を感じる力”を高めることがわかりました。動物性脂肪を求める欲求をダブルでブロックすることで、糖尿病や肥満症の予防や改善に役立つことが期待されています。



～楽しいおいしいイベント盛りだくさん～

実りの秋！家族で農業まつりに行こう！

季節は秋を迎え、11月には秋の名物イベントとなる「農業まつり」が各地区で開かれます。このイベントは、協同活動を通じて地域交流の輪を広げると同時に、地域農業の魅力を伝え、食と農のつながりや地産地消の重要性などを発信していこうと毎年開催しています。各会場では、新鮮な地場農畜産物の販売のほか、餅や豚汁などのサービスコーナー、作品展など、実りの秋を満喫できる趣向を凝らした催しで、皆さまのご来場をお待ちしております。「農業まつり」に参加し、地域農業をみんなで応援していきましょう！

1 依知地区
第44回依知地区農業まつり
 開催日時: **11月10日(日)**
 午前9時～午後2時
 会場: 依知支所
 所在地: 厚木市関口833
 ☎046-245-1303

2 荻野地区
第45回荻野地区農業まつり
 開催日時: **11月10日(日)**
 午前10時～午後2時
 会場: 荻野支所
 所在地: 厚木市鷲尾5-26-28
 ☎046-241-1415

3 睦合地区
第44回睦合地区農業まつり
 開催日時: **11月17日(日)**
 午前9時～午後3時
 会場: 睦合支所
 所在地: 厚木市妻田北4-8-1
 ☎046-224-1311

4 小鮎地区
第44回小鮎地区農業まつり
 開催日時: **11月10日(日)**
 午前9時30分～午後2時30分
 会場: 小鮎支所
 所在地: 厚木市飯山2336-3
 ☎046-241-1806

5 玉川地区
第47回玉川支所農業まつり
 開催日時: **11月17日(日)**
 午前9時30分～午後3時
 会場: 玉川支所
 所在地: 厚木市小野2444
 ☎046-248-0316

6 南毛利地区
第46回南毛利地区農業まつり
 開催日時: **11月17日(日)**
 午前9時～午後2時
 会場: 南毛利支所
 所在地: 厚木市温水948-1
 ☎046-247-5270

7 相川地区
第46回相川地区農業まつり
 開催日時: **11月10日(日)**
 午前9時～午後3時
 会場: 相川支所
 所在地: 厚木市酒井1422-1
 ☎046-228-3325

8 清川地区
第45回清川地区農業まつり
 開催日時: **11月2日(土)**
 午前10時～午後2時
 会場: 清川支所
 所在地: 清川村煤ヶ谷2220-5
 ☎046-288-1336

第50回厚木市農業まつり畜産祭・収穫祭
 開催日時: **11月23日(土・祝)** 午前9時～午後3時
11月24日(日) 午前9時～午後2時
 会場: 厚木中央公園
 所在地: 厚木市寿町3-424-1
 ☎046-221-6881



味わう 食のコーナー

食べるものいろいろあるわ～

豚汁や餅、焼き芋などを販売します。また、加工品や惣菜も人気！無くなり次第終了なのでお早めに！

農家の自信作登場 農産物品評会コーナー

生産者が丹精込めて育てた農産物の品評会が開かれます。入賞品の販売も行われるのでチェック！

地区の農業まつりでスタンプ押して！ゆめみちゃんグッズをGET！

各地区の農業まつり(地図中●マーク)にゆめみちゃんのスタンプが設置されています。いずれか1カ所の会場内でスタンプを見つけて右記の欄に押そう!!

地区の農業まつりでスタンプを押した紙面を持って11月23日・24日に厚木中央公園で行われる「厚木市農業まつり畜産祭・収穫祭」の受付に行くとJAあつぎマスコットキャラクター「ゆめみちゃん」のオリジナルグッズをプレゼント!!

キリトリ線 ✂

スタンプ欄

押し場所 (支所)

白い枠にスタンプを押して、押した場所を記入してね!

音とダンスで満喫 ステージコーナー

東京農大の大豆踊りマイク

各会場のステージでは、ダンスや演奏、抽選会など、さまざまな企画で盛り上がりを見せます。

見る・触れる 展示コーナー

生け花や編み物、アートなど、こだわりの作品が展示されます。この他、野菜の宝船なども登場し、会場を彩ります。

買う 地場農産物販売コーナー

JAあつぎ管内で生産された新鮮な野菜や果物、花などが並びます。生産者による対面販売も魅力のひとつです!

学ぶ楽しむ 会場参加コーナー

子どもが楽しめるコーナーや地域農業・JAの取り組みが学べるパネルを展示します。

「農」に触れ、作業を手伝いながら地域農業を応援!

～野菜収穫ボランティア募集～

11月23日と24日の2日間、厚木中央公園で開催する「厚木市農業まつり畜産祭・収穫祭」にて配布・販売する「大根・白菜」の収穫作業を手伝っていただける准組合員を募集いたします。

日時: 11月21日(木)・22日(金) 午前8時45分 JAあつぎ農産物直売所「夢未市」集合
※雨天決行 ※両日参加いただける方を先着順で募集

場所: 厚木市温水の畑(「夢未市」に集合して徒歩にて向かいます)

対象者: JAあつぎ准組合員と家族の皆さま

作業内容: 大根・白菜の収穫および車両への積み込み作業
生産者やJA職員がサポートいたします

持ち物: 軍手・汚れても良い服装
(雨天の場合は長靴・カッパ)

募集人数: 20名(先着順・定員になり次第申し込み終了)

申込締切: 11月13日(水)

申込方法: お問い合わせ・申込先に直接お電話ください

※本募集はボランティアでの収穫作業ですので、体力的に作業可能な方とさせていただきます、恐縮ながら未成年者・お子様連れの方はご遠慮させていただきます
※集合時間や集合場所など、詳しい点は申込時にご案内いたします



お問い合わせ・申込先: 組織文化部(担当: 組織基盤対策課) ☎046-221-6881

来て、見て、触れて! 厚木産シクラメン

来年も咲く^秘テクお教えします!!

～シクラメンの育て方講習会のご案内～



JAあつぎ管内で生産されるシクラメンが、12月頃から最盛期を迎えます。シクラメンの花の性質や良い株の選び方、来年末まで長持ちさせる管理方法など、JAあつぎ営農技術顧問による「プロ目線」での^秘テクを准組合員限定でお教えいたします!

先着50名限定!参加者には厚木産シクラメンをきれなくプレゼント!!

日時: 12月5日(木) 午前10時～(概ね1時間半)

場所: JAあつぎ本所

対象者: JAあつぎ准組合員と家族の皆さま

内容: シクラメンの花の性質や良い株の選び方、長持ちさせる管理の方法など

参加費: 1人1,500円

※参加者には厚木産シクラメン(5寸サイズ)を1鉢プレゼントします!

募集人数: 50名(申し込み多数の場合は抽選となります)

申込締切: 11月20日(水)

申込方法: お問い合わせ・申込先に直接お電話ください

お問い合わせ・申込先: 組織文化部(担当: 組織基盤対策課) ☎046-221-6881

家庭菜園 ワンポイントアドバイス

連作障害について学ぼう!

POINT 連作障害の出やすい野菜とは?

同じ畑に同じ野菜を連続して作ることを連作と言います。連作すると生育に障害が出る野菜があり、それが原因で起こる障害を「連作障害」と言います。連作障害の原因は多くありますが、病害虫によるものや土壌の悪化によるものが考えられます。カボチャやサツマイモ、タマネギのように連作しても生育に障害があまりみられない野菜もあります。

休裁期間*	野菜名
1年	インゲンマメ、カブ、シュンギク、ズッキーニ、トウモロコシ、ネギ、ホウレンソウなど
2年	イチゴ、キャベツ、キュウリ、ゴーヤ、ジャガイモ、セロリ、チンゲンサイ、ニラ、ニンジン、ハクサイ、パセリ、ブロッコリー、レタスなど
3～4年	エダマメ、オクラ、サトイモ、ショウガ、ソラマメ、トマト、ナス、ピーマンなど
4～5年	エンドウ、スイカなど

*休裁期間: 連作障害を防ぐために同じ場所で同じ作物を植えることをさける期間

POINT 「科」を知って失敗を防ごう

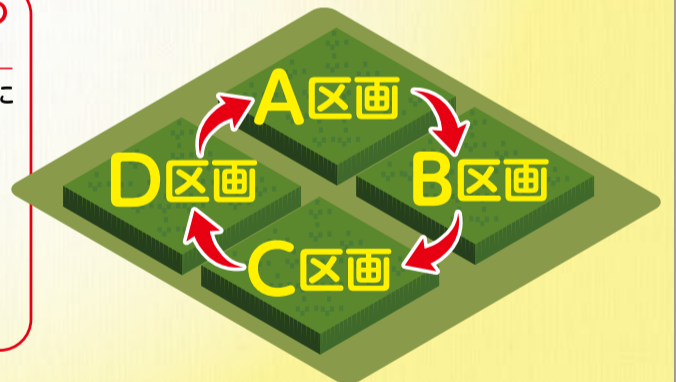
野菜には、色々な分類の仕方があり、「葉茎菜類」「根菜類」「果菜類」など食べる部位による分類のほか、「ナス科」「ウリ科」「アブラナ科」「マメ科」など、科によって分ける分類があります。科を把握することは連作障害を避けるうえでとても重要です。同じ科に属する野菜は似た性質を持っているため、連作するとその野菜を好む土壌病害虫の増加や必要とする肥料成分が不足してしまうのです。

POINT 畑のローテーションをしよう

連作障害を防ぎ、地力が衰えないようにするには、異なる科の野菜を順番に作付けする「輪作」をします。違う科の野菜を作ることで土の中の環境が偏らず、連作障害が起きにくくなります。まず、いくつかの区画に分け、ローテーションで栽培する計画を立てることが大切です。メインとなる作物を決め、区画内の科はできるだけそろえます。

ローテーションの手順

- ①畑を4区画に均等に分ける
- ②作りたい野菜を科ごとに分類する
- ③1年ごとに作付けする科を順番に変更する



JAあつぎの直売所ガイド



夢未市 厚木市温水255番地 ☎046-290-0141
営業時間 午前9時30分～午後6時
休業日 毎月第3水曜日(3月・9月は第2水曜日 8月・12月・1月は除く)および1月1日～4日



グリーンセンター 厚木市及川1161-1 ☎046-241-6150
営業時間 午前9時～午後6時(3月～9月) ※精米機は午後5時30分まで
午前9時～午後5時(10月～2月) ※精米機は午後4時30分まで
休業日 年中無休(年末年始12月31日～1月6日を除く)

スマホをかざすと動画が見られる!

無料アプリのダウンロードはこちら▶

1. 「App Store」または「Google play」から専用アプリAR EGG をダウンロードしてください。
2. 「AR EGG」を起動し、右のチャネル用QRコードにかざしてください。
3. 左の の写真をスマホでかざすと動画が見れます。

※一部端末では正常に動作しない場合がございます。
※アプリのダウンロードや動画再生にかかるパケット通信料はご自身の負担となります。

ジェラートコーナーは4月～10月は午前10時～午後5時、11月～3月は午前10時～午後4時となります。

イベント情報など詳しい内容はJAあつぎホームページから夢未市のページでご確認ください

JAあつぎ 検索

厚木産はるみ(4.5kg精米)

特別割引券 (税込)
1,950円 → 1,700円

券を使う方に質問です!
JAあつぎオリジナル商品で何が好きですか?(複数可)
1.厚土地粉うどん
2.厚土地粉ラーメン
3.ぬれかり煎 4.厚木産蒸し大豆
5.さがみビール

有効期限: 2019年11月1日～30日まで有効(但し土・日・祝日を除く)
※夢未市・グリーンセンターでご利用いただけます
※1会計につき本券1枚限り有効(数量制限なし)(コピー不可)

プレゼントクイズ

どなたでもご応募いただけます

問題 JAあつぎ管内で育てられているお米の品種名は?

ヒント 当広報紙内にヒントがあります(○る○)

応募方法 ハガキまたはFAX、電子メールにて①～⑦の項目を記載し、ご応募ください。

■ハガキ 右記の通り
■FAX 046-223-8814
■電子メール kouhou@at.kn-ja.or.jp



締め切り 2019年11月29日(金)

QRコードを読みとると電子メールのアドレスが表示されます。

正解者の中からプレゼント

正解者の中から抽選で10名の方に厚土地粉ラーメン2袋とあつぎせせらぎ米1袋(4.5kg精米)をプレゼント。当選者の発表は、発送をもってかえさせていただきます。

※ご記入いただいた個人情報は、抽選、賞品発送に利用するほか、個人を特定できない統計情報としてうえで、マーケティング等に利用させていただきます。

切手 243-0004

厚木市水引 2丁目9番2号

JAあつぎ総合企画部
グリーンページ
プレゼントクイズ係宛

①答え
②郵便番号・住所
③氏名
④年齢 ⑤電話番号
⑥当広報紙で取り上げたい欲しい情報
⑦当広報紙へのご感想やJAに対するご意見・ご要望

※①～⑦のすべてをご記入ください